

# DEVINT



**PROGETTARE E COSTRUIRE  
IN COMPLETA LIBERTÀ**

***DESIGN AND PRODUCTION  
IN COMPLETE FREEDOM***



**MADE IN ITALY**

Devint è specializzata in lavorazioni metalliche, in particolare dell'acciaio inox, con sviluppo e produzione diretta di componenti nel campo della nautica da diporto. Oggi dispone di risorse tecniche, macchinari e impianti moderni che le permettono di affrontare le sfide del mercato mondiale. La progettazione dei prodotti è personalizzabile e la flessibilità offerta è in grado di garantire un prodotto mirato a seconda delle richieste del cliente, proponendo soluzioni innovative, alcune anche coperte da brevetti internazionali.

# DEVINT

*Devint specializes in metalworking in particular stainless steel, with development and direct production of components in the field of pleasure yachts. Today Devint has modern technical resources, machinery and plants that allow it to face the challenges of the world market. The design of the products is customizable and the flexibility offered is able to guarantee a targeted product according to customer requirements, proposing innovative solutions, some even covered by international patents.*

## PORTE E PORTELLI A PANTOGRAFO A TENUTA D'ACQUA CON BLOCCAGGIO MANUALE O SEMIAUTOMATICO

### PANTOGRAPH DOORS AND HATCHES WEATHER TIGHT WITH MANUAL OR AUTOMATIC LOCKING



Le porte a pantografo manuali o semiautomatiche sono costruite con misure personalizzate e in grado di soddisfare ogni esigenza del cliente.



*The manual or semi-automatic pantograph doors are built with customized sizes and able to satisfy any customer's needs.*

## DESIGN

L'assenza di dispositivi in movimento sull'anta, nelle semiautomatiche, consente al designer di osare soluzioni fin'ora impensabili, come la possibilità di realizzare ampie superfici vetrate.

## DESIGN

*The absence of devices moving on the door, allows the designer to dare solutions that until now were unthinkable, such as the possibility of creating large glazed surfaces.*



## LEGGEREZZA

L'anta, realizzata in fibra di vetro o carbonio o alluminio, priva di meccanismi al suo interno, rappresenta un notevole vantaggio in termini di peso e maneggevolezza.

## LIGHTNESS

*The wing, made of fiberglass or aluminum or carbon, without any mechanisms inside, offers great benefits in terms of weight and ease of handling.*



## MINIMO INGOMBRO

Il ridotto spessore dell'anta garantisce, in posizione aperta, un'agevole passaggio sul camminamento.

## REDUCED SIZE

*The reduced thickness of the door guarantees an easy passage over the walkway in an open position.*

## FACILITÀ DI UTILIZZO E PERFETTA TENUTA ALL'ACQUA

La porta è fornita di pratici pulsanti che svincolano automaticamente la ritenuta dell'anta, mentre la movimentazione è manuale. Accostando l'anta in chiusura la compressione sulla guarnizione avviene in modo automatico tramite un sistema elettrico, che garantisce un'ottima tenuta all'acqua.

## EASY TO USE AND PERFECT WEATHER-TIGHT

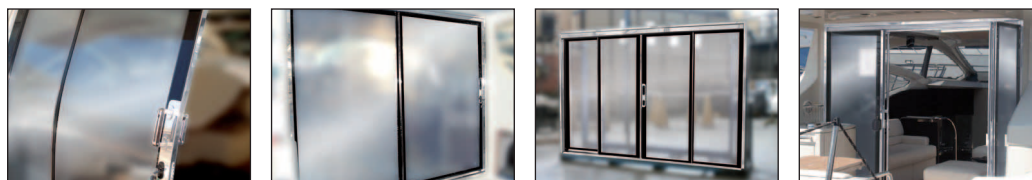
*The door is equipped with buttons that automatically release the wing retention, while the movement is manual. In closing approaching the wing, the compression on the gasket takes place automatically through an electrical system, which guarantees excellent weather tightness.*



## PORTE SCORREVOLI • SLIDING DOORS

Porte scorrevoli con movimento manuale o automatico, disponibili in molteplici tipologie di apertura e numero di ante. Realizzate in acciaio inox lucido o verniciato. Possibilità di vetri piani personalizzabili.

*Sliding doors with manual or automatic movement, available in different kind of opening and number of wings. Made of polished or painted stainless steel. Possibility of customized flat glass.*



### Scorrevoli manuali

In questi esempi le ante sono completamente mobili e sovrapponibili consentendo la completa apertura del vano.

### Sliding manual doors

*In these examples, the wings are completely shiftable and overlapping, allowing the compartment to be completely opened.*



## Scorrevoli automatiche

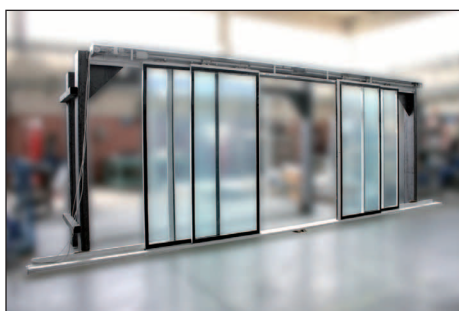
Porte con movimento completamente automatico, realizzabili ad un'anta, due ante o telescopiche. La semplicità di utilizzo è supportata da un controllo elettronico di ultima generazione e dall'utilizzo di complementi meccanici appositamente progettati che ne garantiscono silenziosità e sicurezza.

## Automatic sliding doors

The doors are made with a fully automatic movement, which can be realized with one, two wings or with telescopic automations. The simple use is supported by latest generation electronic control and by the use of specially designed mechanical accessories that guarantee silence and safety.



Videoclip



Telaio (mm): 7400 x h.2450 - Apertura (mm): 4000 x h.2200 • Frame (mm): 7400 x h.2450 - Opening (mm): 4000 x h.2200

Videoclip



## PORTE A BATTENTE • SWING DOORS

Realizziamo porte a battente ad una o più ante con finestrini a movimentazione manuale o automatica, con misure personalizzabili.

We produce swing doors with one or more wings with manual or automatic windows, with customizable sizes.



### Porte a battente con finestrino scorrevole elettrico

Queste soluzioni consentono di ottimizzare al massimo il passaggio tra salone e pozzetto di poppa. La movimentazione del finestrino scorrevole è elettrica, con possibilità di mantenere l'apertura del vetro nella posizione preferita.

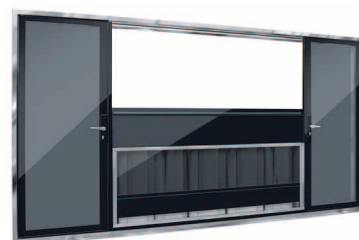
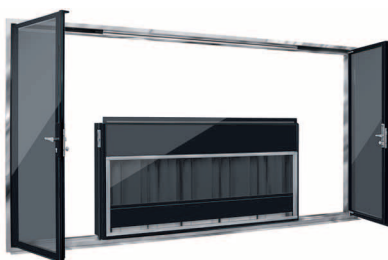
### Swing doors with electric sliding window

These solutions allows to optimize the passage between the saloon and aft cockpit as much as possible. The sliding window movement is electric with possibility of keeping the glass opening in the preferred position.





Videoclip



Porta con due ante battenti e finestra con apertura automatica. Dimensioni (mm): 4000 x h.2000  
*Two hinged doors and window with automatic opening. Dimensions (mm): 4000 x h.2000*



**Porta a battente  
 con finestrino manuale vasistas**

Apertura a libro delle ante, blocco ante in posizione aperta.  
 Apertura manuale del finestrino, supportato da molla a gas.

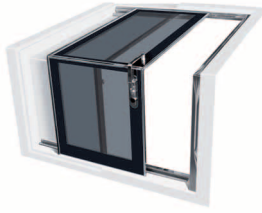
**Swing door  
 with manual vasistas window**

Folding door opening, door lock in open position.  
 Manual opening of the window, supported by a gas spring.

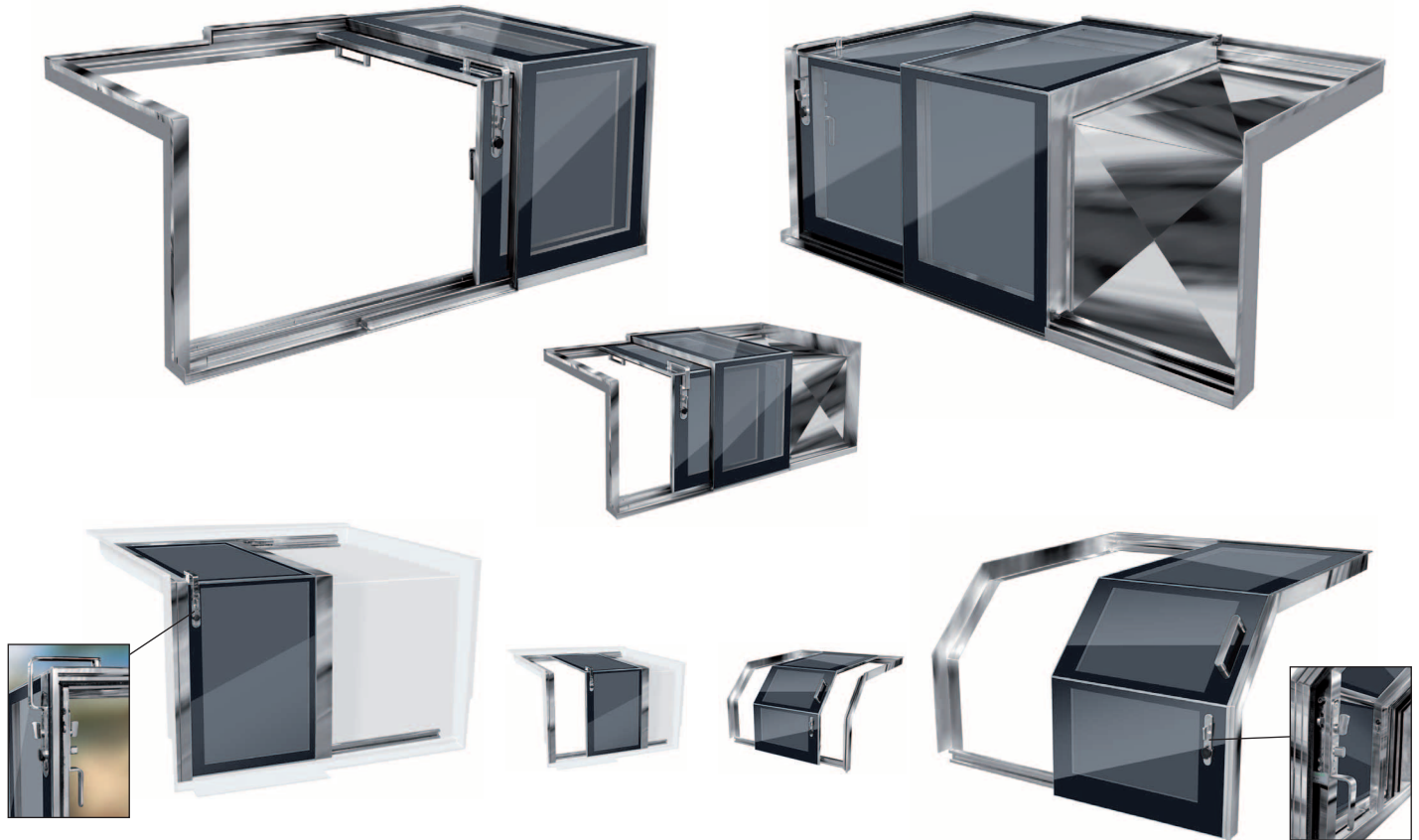


## TAMBUCCIO • COMPANIONWAY

Costruito con i migliori materiali per garantire resistenza e durata nel tempo alle intemperie, senza compromettere isolamento, leggerezza e praticità nella movimentazione.



*Built with the best materials that guarantee resistance and durability to the weather, without compromising isolation, lightness and practical handling.*



### Tambuccion scorrevole elettrico

Tambuccion a movimentazione elettrica con doppia apertura simmetrica e sincronizzata delle due parti.

### Electric sliding companionway

*Electric handling companionway with double symmetrical and synchronized opening of the two parts.*



Videoclip



## PORTELLO SCALA • STERN HATCH

Porta a tenuta d'acqua per ingresso cabina equipaggio o sala macchine. La movimentazione è manuale e la chiusura avviene tramite due castagne azionate da maniglie esterne ed interne con sistema sincronizzato, corredato di molla a gas.



*Weathertight door for crew cabin entrance or engine room. The movement is manual and the closing takes place through two dogs operated by external and internal handles with a synchronized system, equipped with a gas spring.*



Tutti i diritti sono riservati. All rights reserved.



**DEVINT**<sup>srl</sup>  
DEVELOPMENT INNOVATION TECHNOLOGY

**DEVINT s.r.l.** - Viale Marconi, 70  
10090 Bruino (TO) - Italy  
Tel. (+39) 011.959 21 90 - Tel./Fax (+39) 011.959 50 49  
e-mail: [info@devint.it](mailto:info@devint.it)



[www.devint.it](http://www.devint.it)



STUDI & PROGETTI